



Livret d'accueil



Association Soliane
44, boulevard Rabatau
13008 MARSEILLE

Contact : 04 91 29 39 40 ou 06 51 07 52 50

Mail : associationsoliane@gmail.com

Mise à jour : 07/2023

Sommaire

Mot de l'équipe de SOLIANE	Page 3
Présentation	Page 4
Nos activités	Page 5
Nos actions à vos côtés	Page 6
Personnel	Page 8
Rejoindre Soliane	Page 9
Limite d'intervention	Page 10
Contacts	Page 11

Mot de l'équipe de SOLIANE

Chers adhérents,

Ce livret d'accueil a été élaboré pour vous permettre de mieux connaître notre fonctionnement, nos missions d'accompagnement, notre engagement, vos droits et les moyens humains mis en œuvre pour répondre à vos besoins.

Nous espérons que ce livret saura répondre à vos demandes et qu'il vous conduira à faire appel à nos services en toute confiance.

A très bientôt en toute convivialité,

Toute l'équipe de SOLIANE

Présentation de l'association

Soliane, est une association à but non lucratif loi 1901 reconnue d'intérêt général. Créée en 2003, Soliane est gérée par des parents bénévoles concernés par le handicap de leur enfant.

Forte d'environ 1 500 adhérents, SOLIANE reste une association de proximité, à votre écoute. Ce n'est pas une association « commerciale », l'essentiel des activités sont gratuites ou avec une faible participation. Seule l'adhésion annuelle est **obligatoire** mais son montant reste très limité : 10€ par an et par famille. Cette adhésion nous permet de travailler à vos côtés, d'accéder à vos informations en toute légalité (RGPD) et de faire remonter notre importance aux institutions pour peser sur leurs décisions. Cette adhésion permet aussi d'assurer les participants à nos activités.

Soliane fait partie de PARCOURS HANDICAP 13 à Marseille et du collectif « Les p'tits cailloux » au niveau national pour réfléchir aux pratiques autour du handicap. Son rôle est aussi de faire remonter vos problèmes aux décideurs afin d'améliorer votre quotidien.

Soliane, c'est aussi des ateliers et des interventions extérieures dans le cadre de la sensibilisation au handicap (écoles, crèches, établissement de formation, enseignements...) animés par des professionnels.

Nos activités

Soliane, prend en compte la famille dans sa globalité, car nous considérons que toute la famille est touchée par le handicap de l'enfant. C'est pour cela que l'association propose différents ateliers en relation avec la famille.

Nous vous proposons les **ateliers répit** pour vous les parents, des **cafés des parents**, ou des **temps forts** pour se retrouver à l'association.

Il y a également les **ateliers fratrie**, pour les frères et sœurs valides, afin qu'ils ne se sentent pas exclus et que l'association soit aussi un lieu d'accueil pour eux. Durant ces ateliers ils pourront faire des jeux et des créations artistiques.

Le club ado réunit des jeunes en situation de handicap pour partager des activités et des sorties conviviales.

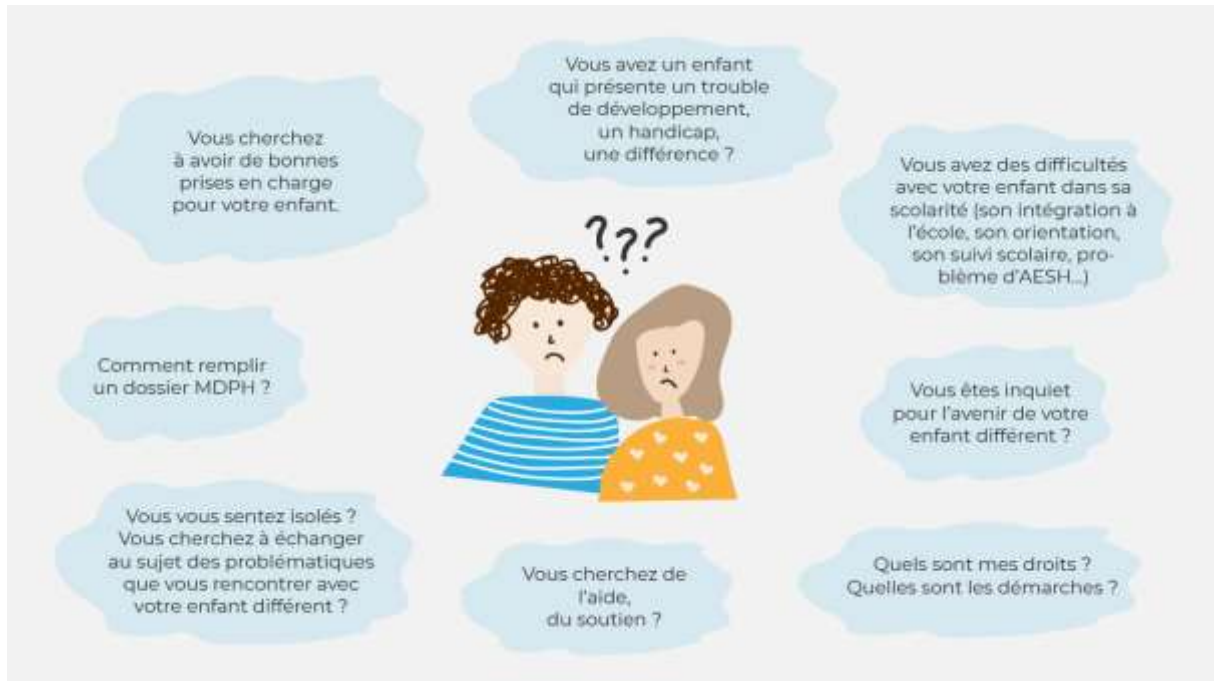
Un atelier « **accompagnement à la scolarité** » permet de réfléchir sur les apprentissages de son enfant, donner des pistes pour favoriser les acquisitions, encourager la progression, préparer et suivre des réunions dans les établissements scolaires.

Des **séances de cinéma adapté** sont proposées au cinéma du Prado (2€ la place pour les adhérents).

D'autres activités sont mises en place ponctuellement.

Nos actions à vos côtés

Qu'est-ce que SOLIANE peut faire pour moi ?



- * ... m'orienter pour le diagnostic des troubles de mon enfant ?
- * ... préparer l'accueil en crèche de mon enfant ?
- * ... accompagner la scolarité de mon enfant ?
- * ... sensibiliser les lieux de vie de mon enfant au handicap ?
- * ... m'aider dans l'orientation en milieu médico-social si nécessaire ?
- * ... faciliter l'insertion professionnelle de mon enfant ?
- * ... m'aider à protéger mon enfant devenu majeur ?
- * ... me renseigner pour la prise en charge médicale, éducative ou sociale de mon enfant ?
- * ... me donner les moyens de faire une pause professionnelle pour m'occuper de mon enfant ?
- * ... m'accompagner pour retrouver du travail ou une vie sociale après une pause professionnelle ?

- * ... m'aider à dialoguer et comprendre les décisions de la MDPH, la CAF et autres organismes concernant le handicap de mon enfant ?
- * ... trouver un peu de répit dans ma vie tumultueuse ?
- * ... échanger avec d'autres familles sur mon quotidien ?
- * ... tenir compte de mes autres enfants qui n'ont pas de handicap ?
- * ... me renseigner pour trouver des loisirs pour mon enfant extraordinaire ?
- * ... rencontrer des intervenants professionnels qui assureront la prise en charge de mon enfant ?

SOLIANE c'est VOTRE association et une aide dans votre vie quotidienne. Vos demandes seront écoutées, entendues et nous essaierons d'y répondre au mieux.

Personnel

À l'association, vous serez accueilli, par **Laurence** notre secrétaire. C'est avec elle que vous communiquerez par téléphone. Vous pourrez l'appeler pour toutes questions en lien avec le handicap, pour une prise de rendez-vous, ou encore pour vous inscrire à nos activités. Elle est joignable par téléphone à l'association ou par mail. Elle vous recevra avec plaisir pour un premier rendez-vous à l'association.

Alix, est la coordinatrice bénévole de l'association. C'est elle qui accompagnera à l'extérieur (établissements scolaires, médico-sociaux, ...). Elle décortiquera avec vous vos demandes et fera du lien avec les partenaires qui interviennent autour de votre enfant.

Salima a rejoint l'équipe en octobre 2022. Elle est la responsable administrative de l'association et travaille étroitement avec Alix.

Véronique, présidente de l'association, gère bénévolement le fonctionnement de l'association, la gestion administrative, comptable et sociale de la structure. Elle assure les rendez-vous avec les institutionnels et les décideurs et la gestion stratégique et décisionnelle de la structure.

D'autres personnes composent le conseil d'administration de l'association. Vous pourrez les retrouver sur certaines activités.

Comment rejoindre SOLIANE ?

- Je deviens **adhérent** à l'association en réglant ma **cotisation annuelle de 10 €** par chèque à l'ordre de SOLIANE, en espèces au bureau ou par carte bleue sur le site « Hello Asso ». Cette cotisation est obligatoire pour vous permettre d'être accompagné par notre association. L'adhésion est valable jusqu'au 31 décembre de l'année en cours (*à partir du 15 octobre, l'adhésion est valable jusqu'au 31 décembre de l'année suivante*).

- Je **signe deux documents** :

* Le règlement général de protection des données (RGPD) est un texte réglementaire européen qui encadre le traitement des données de manière égalitaire sur tout le territoire de l'Union Européenne. Il est entré en vigueur le 25 mai 2018. Celui-ci nous interdit de traiter des informations vous concernant sans votre accord. Cela se présente sous forme de fiche valable aussi longtemps que vous serez adhérent (à partir de votre date de signature). Sans cette signature, nous serons dans l'obligation de détruire votre dossier et ne pourrons plus travailler sur celui-ci. Cela garantit la confidentialité de vos documents. Je dois joindre une copie recto verso de ma pièce d'identité pour authentifier ma signature.

* La charte d'accompagnement qui précise comment nous intervenons, nos droits et devoirs réciproques.

Limite d'intervention

Soliane, est une association de parents. Nous travaillons dans la confiance, la bienveillance et la confidentialité.

Nous sommes ici pour défendre l'intérêt de votre enfant en situation de handicap, dans le calme et le respect des institutions.

Nous pouvons nous mettre en relation avec les institutions et les professionnels afin de trouver les solutions les plus adaptées pour votre enfant. Nous n'engagerons jamais une action sans votre accord.

L'association est là pour vous accompagner dans vos démarches.

Contacts

Adresse : 44 boulevard Rabatau
13008 Marseille

Métro : *Rond-Point du Prado, ligne 2*

Téléphone : 04 91 29 39 40 (fixe)
06 51 07 52 50 (portable)

Horaires : Du lundi au jeudi :
De 9h à 13h et de 13h30 à 17h
Vendredi 9h-16h
(sauf au mois d'août, fermeture à midi)

Mail : associationsoliane@gmail.com

Site internet : www.associationsoliane.fr

Facebook : Association-Soliane
et Instagram